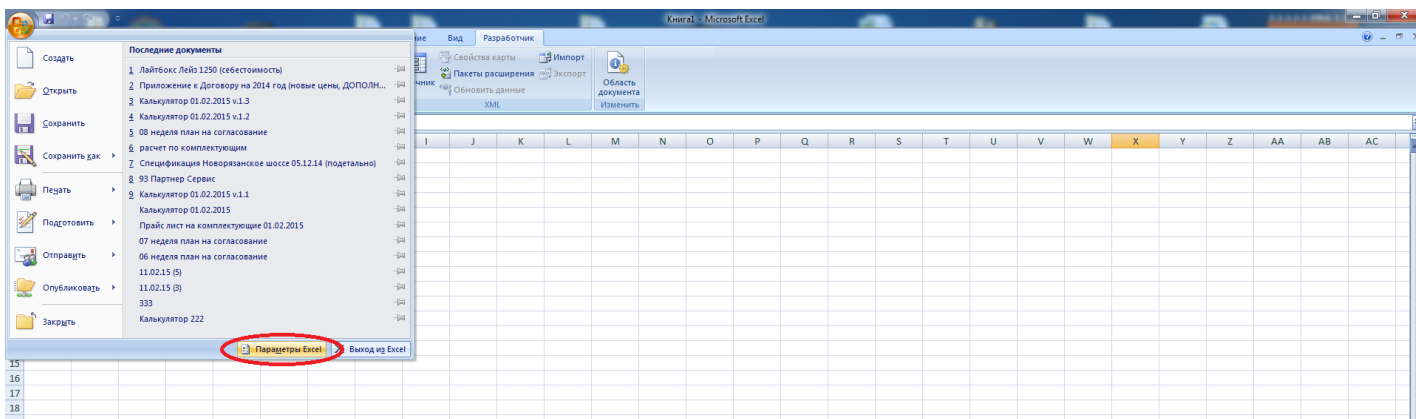


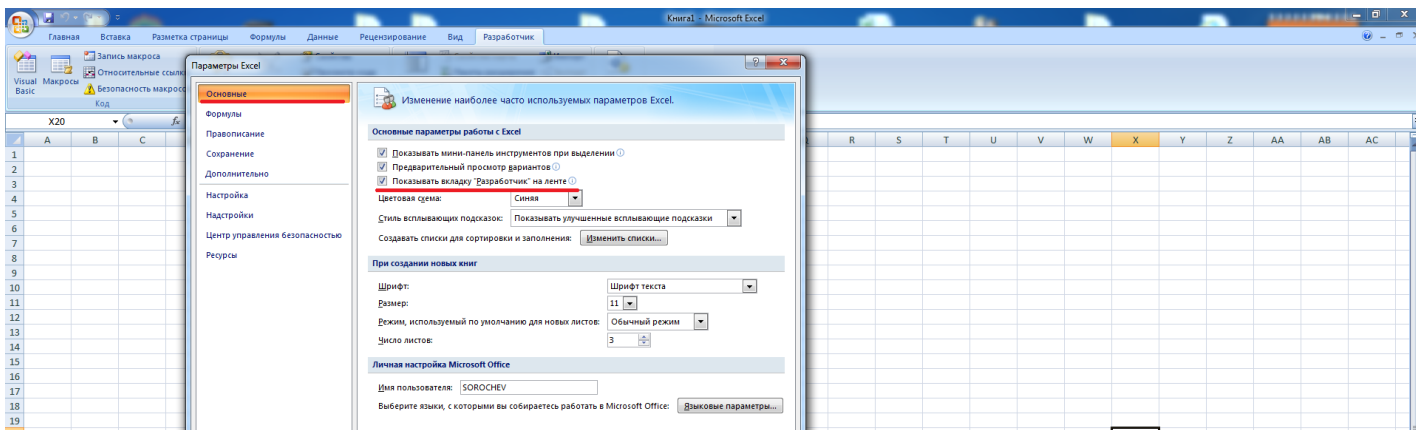
## Инструкция по пользованию калькулятором.

1. Перед началом работы необходимо разрешить системе безопасности MS Office использование автоматических подпрограмм (макросов):

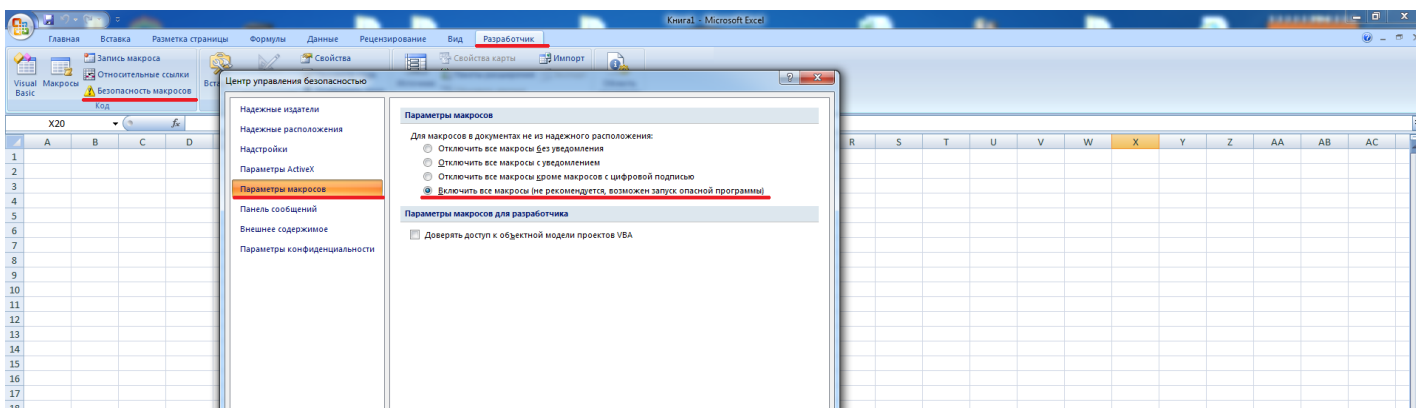
1.1. В верхнем меню выберите "Параметры Excel":



1.2. На вкладке "Основные" установите галочку на параметре "Показывать вкладку "Разработчик" на ленте".



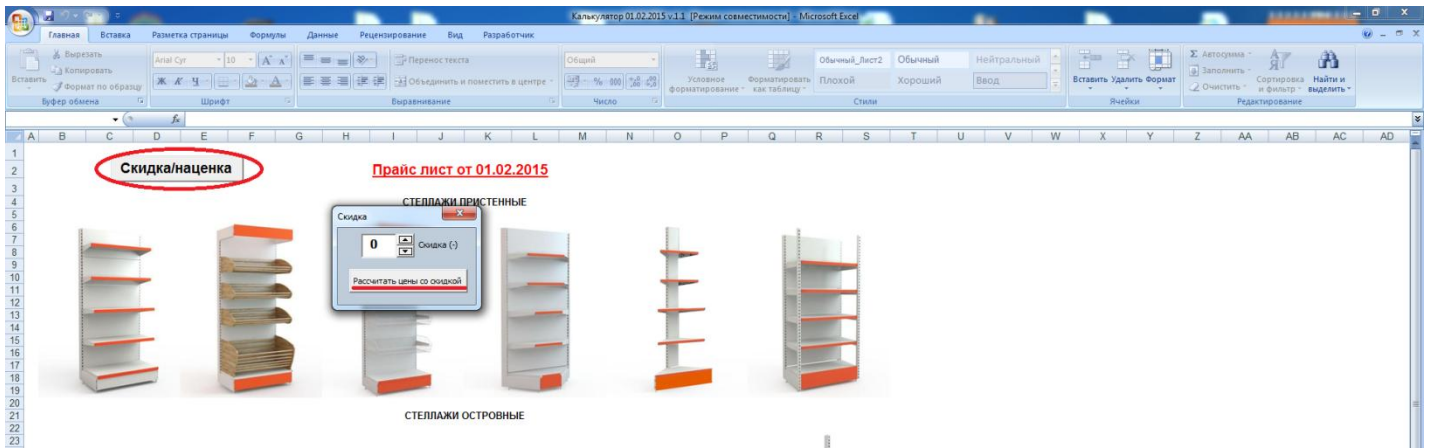
1.3. В появившейся на ленте вкладке "Разработчик" выберите меню "Безопасность макросов" и в подменю "Параметры макросов" выберите пункт "Включить все макросы".



Теперь программа готова к использованию. При повторном запуске вышеперечисленные действия производить не нужно.

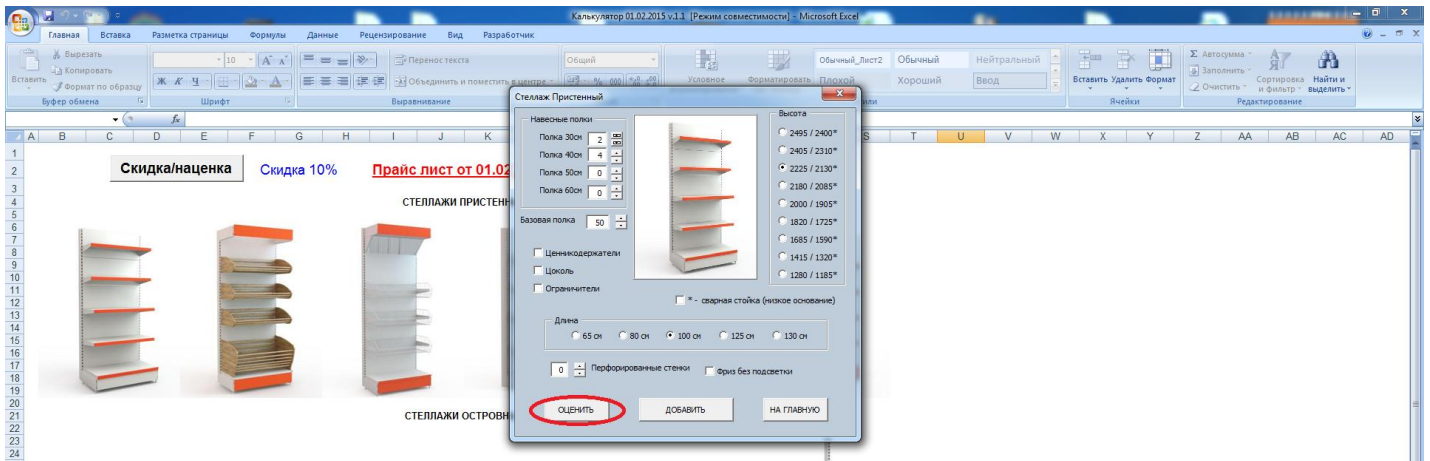
2.1. Откройте главное окно программы - вкладка "Главная" в нижней панели вкладок (открывается по умолчанию при открытии файла).

2.2. Установите действующую для Вас скидку. Для этого кликните по кнопке "Скидка", установите скидку и нажмите кнопку "Рассчитать цены со скидкой". В случаях если необходимо сделать наценку на розничные цены (перепродажа) размер скидки установить отрицательным.

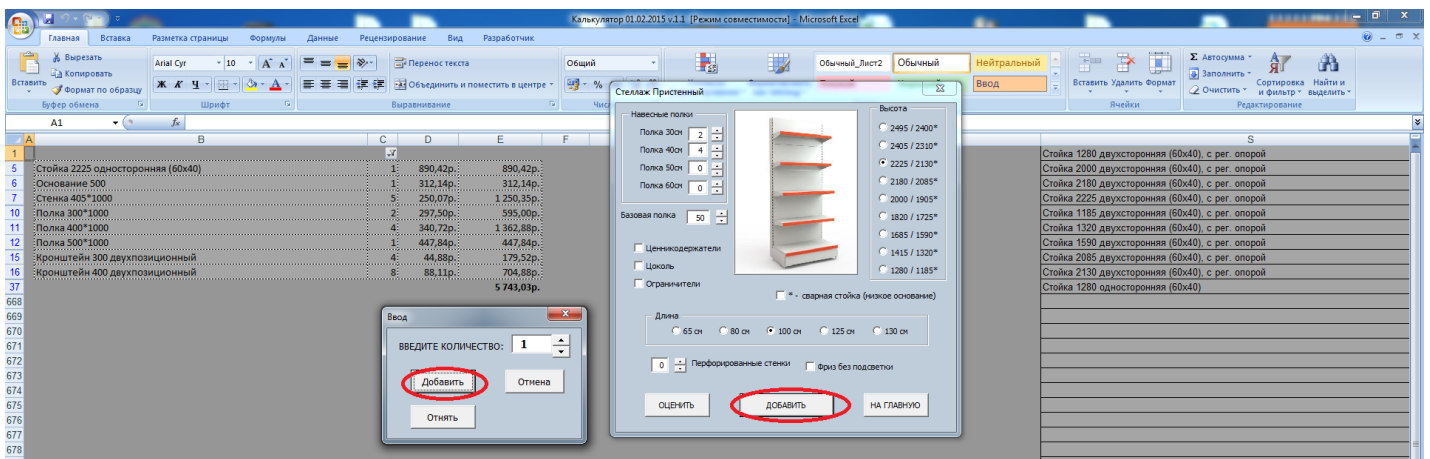


2.3. Выберите интересующий Вас тип стеллажа. Для этого кликните по иконке с изображением.

2.4. В появившемся диалоговом окне установите необходимые размеры стеллажа и комплектацию и нажмите кнопку "Оценить".



2.5. После того как программа сделает расчет стоимости выбранного комплекта, нажмите кнопку "Добавить". В новом диалоговом окне укажите количество рассчитанных комплектов и нажмите кнопку "Добавить", для добавления их спецификацию. Если Вы ошиблись ранее при вводе или Вам нужно вычесть какие-то комплекты из общей спецификации, то нажмите кнопку "Отнять". При этом программа автоматически минусует рассчитанное количество деталей из поддетальной спецификации. Одновременно необходимо удалить и комплекты стеллажей. Для этого переключитесь на вкладку "Постеллажно" и удалите выбранные комплекты из таблицы спецификации. В итоге суммы спецификаций по стеллажам и по деталям должны получиться одинаковыми.



2.6. После ввода количества стеллажей программа рассчитает необходимое количество деталей и добавит их в подетальную спецификацию. Одновременно с этим программа сделает очередную запись в постеллажной спецификации, в которой укажет наименование стеллажа, количество и описание комплекта. Если Вам необходимо сделать расчет аналогичного комплекта, повторите действия 2.4 и 2.5. Если необходим расчет другого комплекта нажмите на кнопку главная и перейдите в главное окно программы. По окончании расчета перейдите на вкладку "Детали" для чего нажмите на кнопку "Подетально".

На главную страницу

Подетально

Стеллаж Пристенный

Высота

- Полка 30см
- Полка 40см
- Полка 50см
- Полка 60см

Базовая полка: 50

Центрикодержатели

Цоколь

Ограничители

Длина: 65 см, 80 см, 100 см, 125 см, 130 см

Перфорированные стенки

Фриз без подвески

СЧЕТИТЬ

ДОБАВИТЬ

НА ГЛАВНУЮ

П/п	Наименование	Кол-во	Описание	Цена за единицу (руб.)	Сумма (руб.)
14	Горка пристенная 2225x1000x500	1	Ваза 50см + 4 полки 40см	5520,59	5 520,59
2	Горка угловая внутренняя 2225x500 + 4 полки 40см	1	Ваза 50см + 4 полки 40см, цоколь, ценникодержатели (5 шт.), перфорация (2 шт.), фриз без подвески, двойная стенка	9562,77	9 562,77
3	Горка островная 2225x1000x500	1	2 Вазы 50см + 8 полки 40см + 2 полки 30см	10935,25	10 935,25
4	Горка торцевая 2225x1000x500, отделяющая	3	Ваза 50см + 4 полки 40см	6098,40	20 695,20
5	Горка складная 2000x1000x400	1	4 яруса хранения	5786,27	5 786,27
6	Стойка доп. односторонняя 2225x500	3		1336,17	4 008,51
7	Горка пристенная 2225x1000x500	1	Ваза 50см + 4 полки 40см, ценникодержатели (5шт.)	5856,44	5 856,44
8-30				0,00	0,00

2.7 По окончании расчета перейдите на вкладку "Детали" для чего нажмите на кнопку "Подетально".

Наименование	Кол-во	Цена, руб.	Сумма, руб.
Стойка 2225 односторонняя (60x40)	5	989,35	4 946,75
Стойка 2225 двусторонняя (60x40)	8	1 010,17	8 081,36
Основа 500	14	366,92	5 136,88
Стенка 405*1000	35	277,86	9 725,10
Стенка 405 угловая внутренняя (90°)	3	277,86	833,58
Стенка 405 угловая внутренняя 30град.	2	464,65	2 323,25
Стенка 405 перфор. угловая внутренняя (90°)	2	599,18	1 198,36
Полка 300*1000	2	330,56	661,12
Полка 400*1000	28	378,58	10 600,24
Полка 400 угловая внутренняя (90°)	4	345,09	1 380,36
Полка 500*1000	7	497,60	3 483,20
Полка 500 угловая внутренняя (90°)	7	498,36	3 488,52
Кронштейн 300 дуплексный	4	49,87	199,48
Кронштейн 400 дуплексный	64	97,90	6 265,60
Кронштейн светильника 500 (левый)	1	201,75	201,75
Кронштейн светильника 500 (правый)	1	201,75	201,75
Крышка светильника угловая внутренняя 500	1	475,46	475,46
Навес верхний угловой внутренней 500	1	88,00	88,00
Цоколь угловой внутренней 500	1	94,12	94,12
Ценникодержатель 1000	5	67,17	335,85
Ценникодержатель полки угловой внутренней 400	4	26,86	107,44
Ценникодержатель полки угловой внутренней 500	1	20,15	20,15
Стойка складная 2000*400 (40x40)	1	1 277,91	1 277,91
Траверса 1000 (40x20)	8	340,84	2 726,72
Полка складная 400*1000	4	445,41	1 781,64
			<b>62 363,03</b>